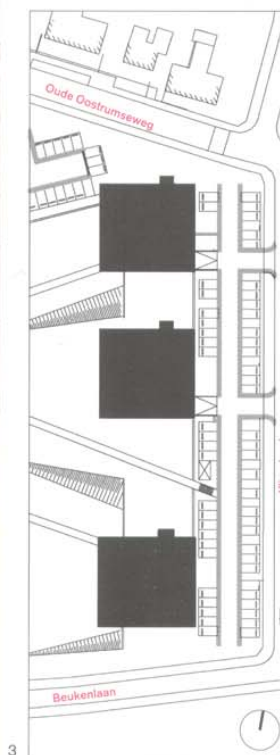


Zorgcomplex Beukenrode Venray *De Bever architecten, Eindhoven*

- 1 Gevelbekleding van grijze, gestructureerde betonnen elementen versterken de sculpturaliteit
- 2 Drie dozen zijn asymmetrisch geplaatst in de ruime kloostertuin
- 3 Situatie 1:2000



Het project Beukenrode, een complex met woonzorgappartementen, is gesitueerd in de ruime en door oude zware bomen getoonzette tuin van het voormalige klooster Beukenrode in het centrum van Venray. Het klooster is nu een zorgcentrum voor ouderen. Zoals in nagenoeg iedere oude binnenstedelijke context bepalen royale bakstenen volumes en traditionele en traditionalistische concepten grondtoon en sfeer; een grondtoon die nog eens zwaar aangezet wordt door het zeer monumentale en volumineuze, grove klooster. Het programma van het appartementencomplex voorzagt in een functie als zelfstandige woningen voor senioren met daarbij de mogelijkheid van zorg in de toekomst.

Appartementen en zorgcentrum onderhouden dus een min of meer functionele en situationele Lat-relatie, een verwevenheid die door de Bever in beeld geaccentueerd wordt door een uitdagende spannende eigenzinnigheid in vorm en materialisatie van de nieuwbouw, waarbij de heldere volumes een duidelijke dialoog met het klooster aangaan. Daarbij benadrukt het architectonische concept van de appartementengebouwen met de entree aan straatzijde de zelfstandigheid van de bewoners.

Het nieuwe complex bestaat uit drie gelijke volumes met elk 18 appartementen, een helder conceptueel gebaar, waarbij de keuze om de dozen asymmetrisch in de tuin te situeren in ruimtelijke zin een vondst is, die het sculpturale karakter van de volumes door de solitaire ligging in de parkachtige omgeving benadrukt. De gevels, die aan alle zijden gelijkvormig zijn, zijn bekleed met grijze, gestructureerde betonnen elementen, die de volumes extra accentueren. De ruim gedimensioneerde uitsnedes in deze grofbetonnen schil tonen de dieper gelegen bijna hightech afgewerkte gevels van de appartementen, een spannende omarming in een beton-glasverhouding van 1:3. De buitenwanden van de appartementen bestaan uit aluminium kozijnen en een volkern gevelbekleding. De constructie van de drie appartementenblokken bestaat uit betongietbouw, die de krachtige uitkragingen en de alternerende gevelindeling mogelijk maakt.

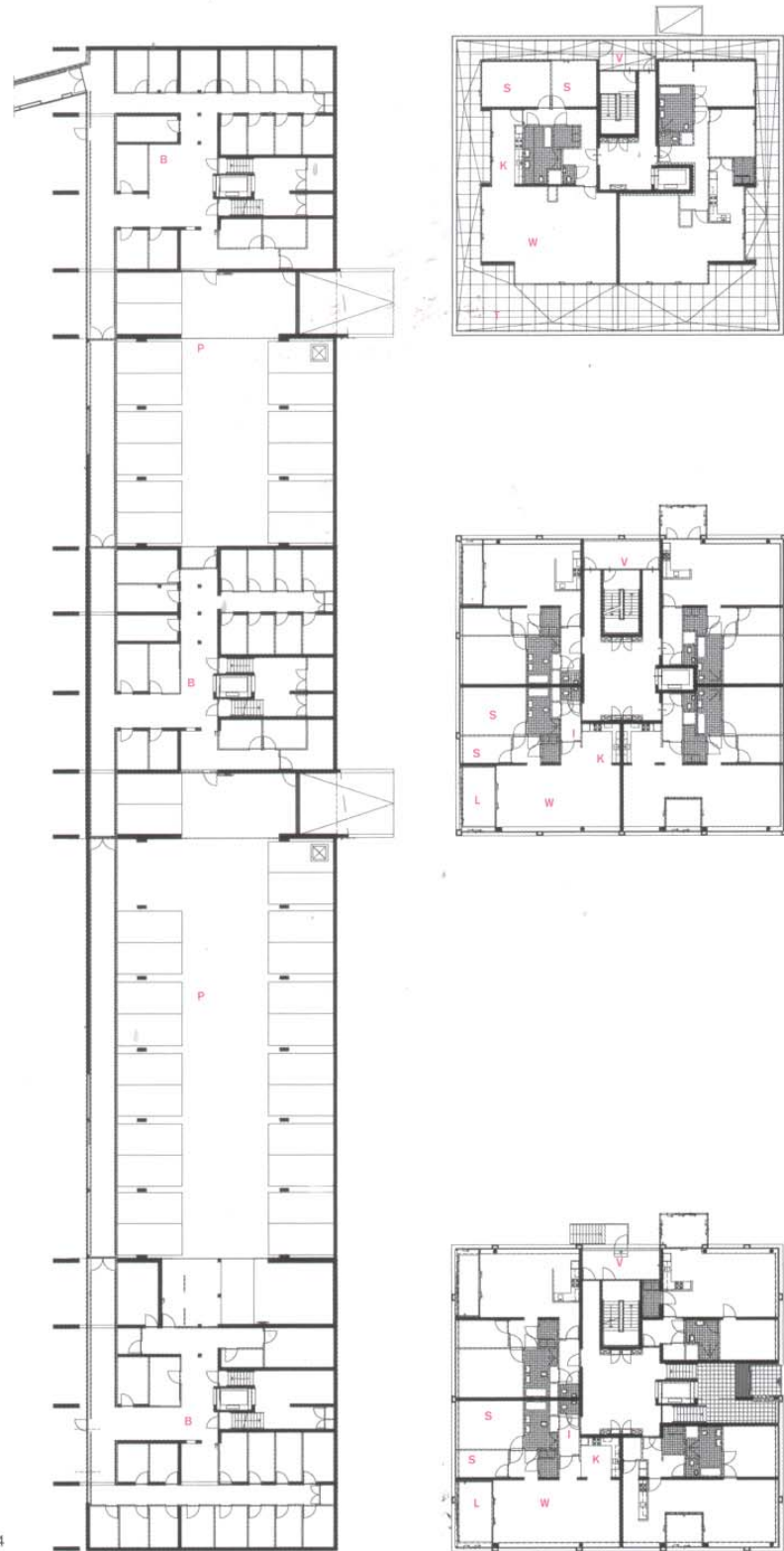
De situering van het complex respecteert de oude kloostertuin maar laat deze niet ongemoeid. De volumes lijken iets uit het maaiveld opgetild, wat de relatieve autonomie van oud en nieuw benadrukt. Er is gekozen voor een halfverdiepte parkeergarage met bergingen, die het podium vormt voor de drie volumes. In dit halfverdiepte volume loopt aan de tuinzijde een gang, die de drie volumes ontsluit en aansluit op het bestaande kloostercomplex.

Naast het gebouw zijn glooiingen in het landschap aangebracht omdat er een looproute over de garage loopt en de gang voldoende daglicht en contact met de tuin behoeft. Deze glooiingen vormen tevens een vloeiende overgang van gebouw naar tuin.

Niet alleen de betontoepassing maar zeker ook de grove, maar niettemin weloverwogen sculpturaliteit, maken het project tot een late, maar daarom niet minder eigentijdse zaailing van de Bossche School, een ijzersterke architectuurvisie waar ook eerdere generaties van het bureau van De Bever architecten inspiratie aan ontleenden. Het project blijft wellicht ook daarom in zijn fijnzinnige eigenzinnigheid moeiteloos overeind in de soms zwaarmoedige historische omgeving, zonder deze geweld aan te doen.

Hans Mulder

Ontwerp Stefan de Bever
Projectteam Prosper de Bever, Bas den Older, Henk van Vlijmen, Didier Hendriks, Cor Slegers, Gijs Pickevet
Opdrachtgever Wonen Limburg, Roermond
Hoofdaannemer Janssen de Jong, Ottersum
Adviseur constructie Van den Heuvel, Venray
Adviseur bouw fysica Ingenieursbureau Ulehake
Programma 54 woonzorgappartementen
Oplevering 2005
Bruto vloeroppervlak 10.900 m²
Bruto inhoud 32.800 m³
Stichtingskosten € 9.874.664
Bouwkosten € 6.480.000
Fotografie Arthur Bagen



4 Plattegronden kelder, eerste, standaard- en penthouseverdieping

5 Op de achtergrond het klooster met een zorgcentrum voor ouderen

P parkeergarage

B berging

I ingang

K keuken

L loggia

S slaapkamer

T terras

V vlucht balkon

W woonkamer



4

5